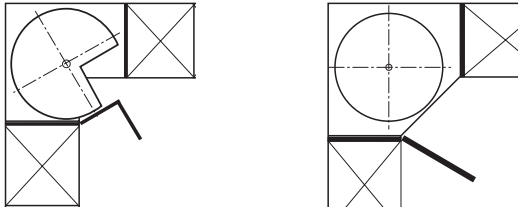


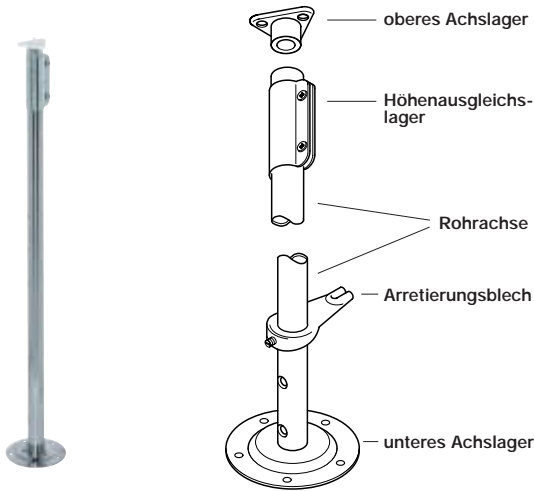
Dreiviertelkreis-Drehbeschlag



- Einsatzbereich: für Untereckschränke 800 x 800 mm oder 900 x 900 mm, für aufliegende Türen
- Ausführung: mit starrer Mittelachse
- Funktion: Körbe individuell drehbar

Rohrachse

höheninstellbar



- Einsatzbereich: für max. 2 Drehböden
- Werkstoff: Rohrachse, Höhenausgleichslager und unteres Achslager aus Stahl, oberes Achslager aus Kunststoff
- Oberfläche: Rohrachse und unteres Achslager verchromt, Höhenausgleichslager verzinkt, oberes Achslager weiß
- Ausführung: Rohrachse mehrfach gelocht
- Höheneinstellung: max. 50 mm
- Montage: zum Schrauben

Lieferumfang

- 1 Rohrachse
- 1 Höhenausgleichslager
- 1 Achslager oben
- 1 Achslager unten

Höhe mm	Artikel-Nr.
630 – 680	541.17.225
685 – 735	541.17.240

Abpackung: 1 Garnitur

Rohrachse

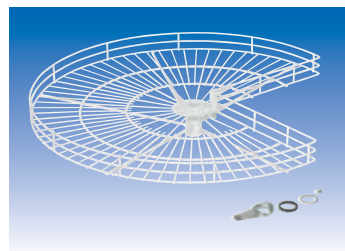


- Ausführung: für max. 2 Drehböden
- Werkstoff: Stahl
- Oberfläche: verchromt
- Ausführung: mit Kufen
- Höhe: 477 mm
- Montage: zum Schrauben an den Unterboden, freistehend

	Artikel-Nr.
	541.56.991

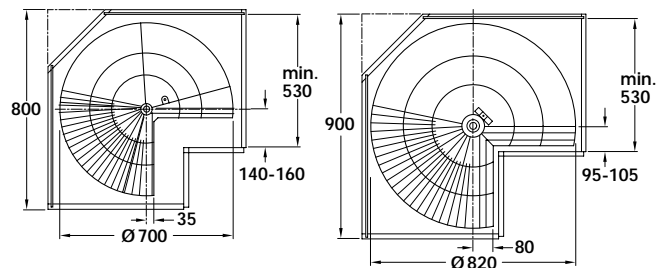
Abpackung: 1 Stück

Dreiviertelkreis-Drehkorb



- Werkstoff: Stahl
- Oberfläche: weiß kunststoffbeschichtet
- Ausführung: mit Drahtumrandung, Auflagescheibe, Kugellager und Arretierungsblech

Einbaumaße

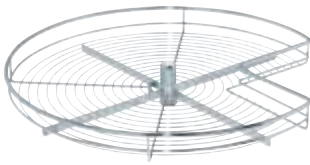


Untereckschrank 800 x 800 mm Untereckschrank 900 x 900 mm

Untereckschrank mm	Durchmesser mm	Artikel-Nr.
800 x 800	700	541.51.727
900 x 900	820	541.51.736

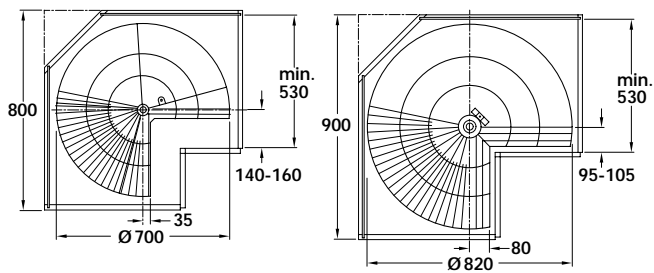
Abpackung: 1 Stück

Dreiviertelkreis-Drehkorb



- Werkstoff: Stahl
- Oberfläche: verchromt
- Ausführung: mit Drahtumrandung, Kunststofflager, Bremse und Arretierungsstift

Einbaumaße



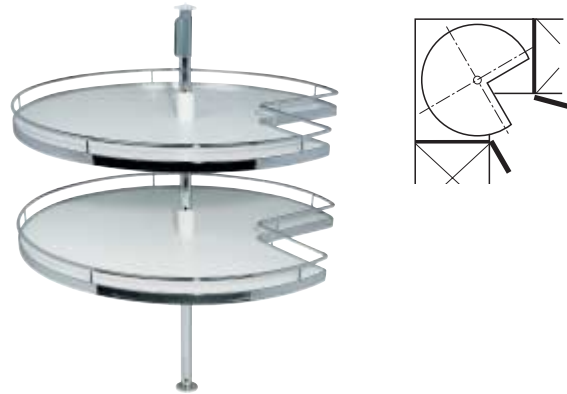
Untereckschrank 800 x 800 mm Untereckschrank 900 x 900 mm

Untereckschrank mm	Durchmesser mm	Artikel-Nr.
800 x 800	700	541.18.222
900 x 900	820	541.18.231

Abpackung: 1 Stück

Dreiviertelkreis-Drehbeschlag

Drehböden mit Anti-Rutsch-Effekt

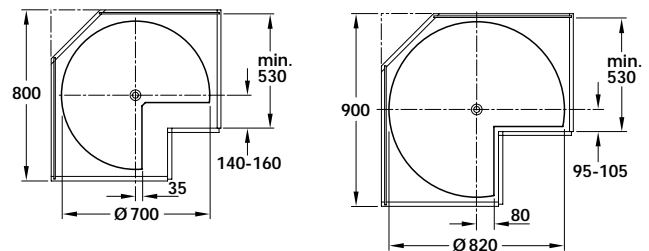


- Einsatzbereich: für Untereckschränke 800 x 800 mm oder 900 x 900 mm
- Werkstoff: Rohrachse und Umrandung aus Stahl, Dreiviertelkreis-Drehböden aus Holz
- Oberfläche: Rohrachse und Umrandung verchromt, Dreiviertelkreis-Drehböden weiß kunststoffbeschichtet
- Ausführung: mit Positioniereinrichtung, Rohrachse mehrfach gelocht und von oben abklappbar
- Höhe: 830 - 880 mm

Lieferumfang

- 1 Rohrachse Ø 25 mm
- 2 Dreiviertelkreis-Drehböden mit Umrandung

Einbaumaße



Untereckschrank 800 x 800 mm Untereckschrank 900 x 900 mm

Untereckschrank mm	Durchmesser mm	Artikel-Nr.
800 x 800	700	542.31.282
900 x 900	820	542.31.292

Abpackung: 1 Garnitur